

dne **19. 3. 2024** od **7:30** do **15:30** hodin

Plánovaná odstávka zahrnuje tyto lokality:**Zlonice (okres Kladno)**část obce **Lisovice**

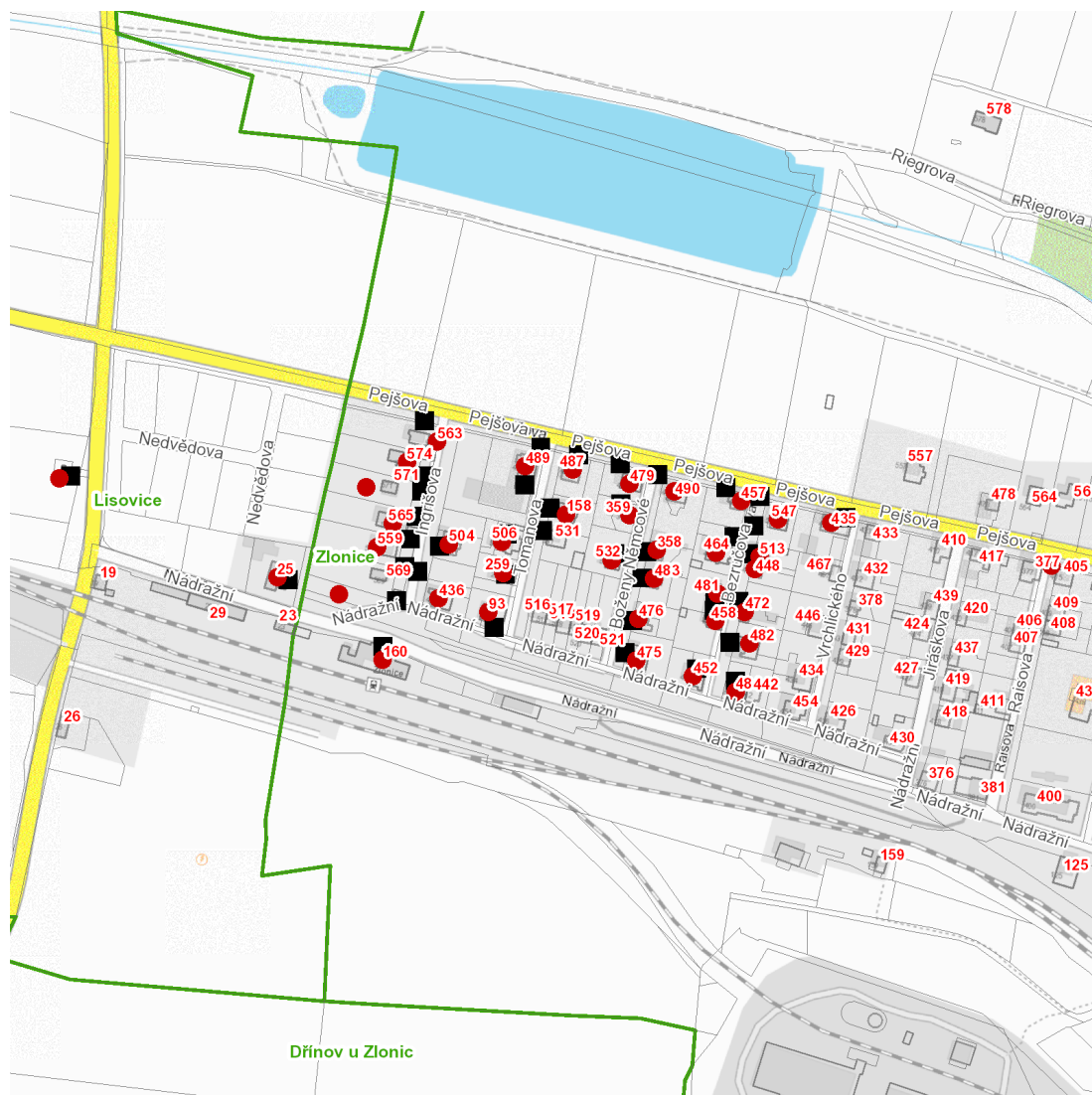
č. p. 25

kat. území **Lisovice** (kód **793311**): **parcelní č. 300**část obce **Zlonice****Bezručova: č. p. 448, 457, 458, 464, 472, 481, 482, 513, 547****Boženy Němcové: č. p. 358, 359, 476, 479, 483, 532****Ingrišova: č. p. 436, 504, 559, 563, 565, 574****Nádražní: č. p. 93, 160, 452, 475, 484****Pejšova: č. p. 435, 487, 489, 490****Tomanova: č. p. 158, 259, 506**kat. území **Zlonice** (kód **793337**): **parcelní č. 200/99, 200/122, 200/141****UPOZORNĚNÍ**

Dotčené zařízení distribuční soustavy je nutné i v době odstávky považovat za zařízení pod napětím, a proto vás žádáme o dodržení všech zásad bezpečnosti a provedení opatření potřebných k zamezení případných škod na zdraví a majetku. | Provozovatelé výroben elektřiny jsou povinni zajistit přerušeni dodávky elektřiny z výroby do vypnutého úseku distribuční soustavy.

NEJDE VÁM ELEKTŘINA...

TIP: Registrujte se zdarma na www.cezdistribuce.cz/sluzba a informace o odstávkách elektřiny budete dostávat e-mailem nebo SMS. U poruch zasíláme SMS s předpokládanou dobou obnovení dodávek. | Aktuální stav dodávek elektřiny na konkrétní adrese zjistíte snadno, rychle a bez registrace na portále **Bez Štávy** (www.bezstavy.cz).

dne 19. 3. 2024 od 7:30 do 15:30 hodin**Orientační mapový podklad odstávkou dotčených lokalit****VYSVĚTLIVKY**

- – adresy dotčené odstávkou elektřiny
- – místa připojení k elektrické síti dotčená odstávkou

INFORMACE ZASLÁNA

IDDS: 2npb7ae (Městys Zlonice)